

シビルステーション

CS-230Wシリーズ



ワイヤレス コミュニケーション Bluetooth搭載。



Bluetooth搭載

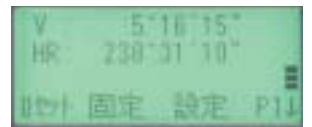
ワイヤレスでデータ送信が可能。
通信距離半径約5m。

ケーブル接触不良などによるトラブル、足場の悪い場所での作業、ケーブルを引っ掛けてしまうことによる影響など、ケーブルが原因で生じる様々な悪影響から作業、機械を解放します。



※Bluetooth（ブルートゥース）とはノートパソコン、携帯電話、PDAなどのモバイル機器やその他、種々の電子機器同士をケーブルの代替として近距離の無線でつなぐ通信規格です。

ぐっと見やすい漢字表示。 大型ディスプレイ搭載。



安心の防水構造

JIS CO920保護等級IP66
(耐じん形・耐水形)

長時間バッテリー

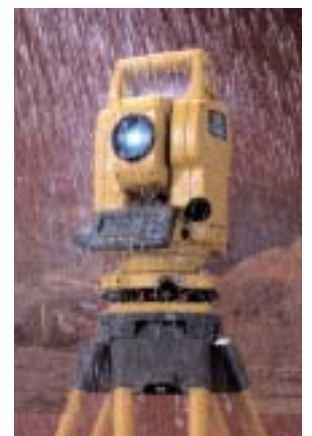
測距連続：約8.5時間 (Bluetooth通信時)
測角連続：約25時間 (Bluetooth通信時)

高性能測距

長距離：1プリズムで3,000m
高精度：±(2mm+2ppm)
高 速：約1.2秒

多彩な応用機能

データコレクト機能・測設・新設点設置機能など、充実の応用機能を搭載しています。



CS-230W仕様

	CS-235W/235WF	CS-237WF		CS-235W/235WF	CS-237WF
望遠鏡部			求心望遠鏡		
全長	150mm		像	正立	
有効径	45mm(EDM:50mm)		倍率	3×	
倍率	30×		合焦範囲	0.5m~∞	
像	正立		視界	5°	
視界	1° 30'		耐環境性		
分解力	2.5"		耐水性及び耐じん性	JIS C 0920 保護等級IP66(耐じん形・耐水形)	
最短合焦距離	1.3m		使用温度範囲	-20℃~+50℃	
測距部			寸法・質量		
1プリズム*1	3,000m	1,600m	高	336mm	
3プリズム*1	4,000m	2,400m	長	150mm	
測距精度	±(2mm+2ppm×D) ^{※2} m.s.e. ±(3mm+3ppm×D) ^{※2} m.s.e.		幅	184mm	
測距時間(初回測距時間)			本体(バッテリー含)	4.9kg	
ファインモード	約1.2秒(約4秒)		ケース	3.2kg	
コースモード	約0.7秒(約3秒)		電源		
トラッキングモード	約0.4秒(約3秒)		内部電源	BT-52QA 電圧:7.2V、容量:2700mAh(Ni-MH)	
気象補正	有		充電器	BC-27AR(リフレッシュ機能付)	
プリズム定数補正	有		測距を含んだ連続使用時間	Bluetooth ON 約8.5時間/OFF 約10時間	
両差補正	有		測角のみの使用時間	Bluetooth ON 約25時間/OFF 約45時間	
測角部			その他		
測角精度(JIS B7909:1998準拠)	5"	7"	鉛直軸形式	単軸	
測角方式	アブソリュート測角方式		機械高(整準台受皿)	176mm	
検出方式(H:水平角、V:鉛直角)	H:両側、V:片側	H:片側、V:片側	インターフェイス	RS-232C準拠	
表示単位	10"/5"	20"/10"	微動装置	1速	
目盛直径	71mm		外部電源入力端子	有	
表示部			機能		
表示器	両側	片側	データコレクト、測設、新設点設置、SD/VD/HD、N/E/Z、HL/HR/V、V%、H角度測定、REM(遠隔操作)、MLM(対辺測定)、水平角設定、水平角HOセット、水平角ホールド、視準オフセット、ステークアウト、機械点設定、90度プザー		
角度補正装置					
形式	2軸自動補正	1軸自動補正			
作動範囲	±3'				
気泡管感度			メモリ容量	データコレクト:8,000点、座標:16,000点	データコレクト:4,000点、座標:8,000点
托架気泡管	30"/2mm	40"/2mm	Bluetooth	通信距離 5m	
円形気泡管	10"/2mm	10"/2mm	国土地理院認定	3級トータルステーション*3	-

※1 視程が約20kmで、かげろうがかすかに出ていて、風が適度にある時
 ※2 Dは測定距離(mm)
 ※3 申請予定



"このマークは日本測量機器工業会のシンボルマークです"



認証取得NO.SGS/J/242/00
 (株)トプコン本社・工場・5営業所



認証取得NO.SGS/J/096/99
 (株)トプコン3販社・トプコンサービス
 適用範囲:測量機器の修理及び修理部品の販売



認証取得NO.EC97J1081
 (株)トプコン本社・工場

トプコン測量機器 情報提供サイト [Guppy-Net.com](http://www.guppy-net.com) <http://www.guppy-net.com>

株式会社 トプコン

本社 測量機器国内営業部 〒174-8580 東京都板橋区蓮沼町75-1
 TEL (03)3558-2511 FAX (03)3966-4401

株式会社 トプコン販売

本社 〒174-8580 東京都板橋区蓮沼町75-1
 TEL (03)5994-0671 FAX (03)5994-0672

札幌営業所	〒060-0034	札幌市中央区北4条東2-1	TEL (011)252-2611	FAX (011)252-2614
仙台営業所	〒984-0015	仙台市若林区卸町3-1-7	TEL (022)783-8222	FAX (022)783-8030
東京営業所	〒174-8580	東京都板橋区蓮沼町75-1	TEL (03)5994-0671	FAX (03)5994-0672
名古屋営業所	〒468-0064	名古屋市天白区道明町190	TEL (052)837-7581	FAX (052)837-7443
金沢出張所	〒920-0002	金沢市千木町ル203	TEL (076)258-6047	FAX (076)258-6083
静岡出張所	〒424-0053	静岡市清水水沢川1-6-28	TEL (0543)44-5154	FAX (0543)44-5156
浜松営業所	〒433-8121	浜松市萩丘2-25-16	TEL (053)473-7359	FAX (053)472-4845
大阪営業所	〒577-0012	大阪市市長田東1-3-12	TEL (06)4308-8411	FAX (06)4308-8418
高松営業所	〒761-8058	高松市勅使町634-1	TEL (087)869-7155	FAX (087)869-7156
広島出張所	〒730-0043	広島市中区富士見町16-2	TEL (082)247-1647	FAX (082)247-1648
福岡営業所	〒812-0006	福岡市博多区上牟田1-3-6	TEL (092)432-7295	FAX (092)432-7317
沖縄営業所	〒900-0003	那覇市安謝1-10-16	TEL (098)868-1853	FAX (098)868-1782
株式会社 トプコンサービス	〒174-0051	東京都板橋区小豆沢1-5-2	TEL (03)3965-5491	FAX (03)3969-0275

※ BLUETOOTH™は、Bluetooth™ SIG, Inc., U.S.Aが所有する商標です。
 ● カタログ掲載商品の仕様及び外観は、改良のため予告なく変更されることがあります。
 ● カタログと実際の商品の色は、撮影・印刷の関係で多少異なる場合があります。
注意 正しく安全にお使いいただくため、ご使用前に必ず「取扱説明書」をよくお読み下さい。

ご用命は