

**SOKKIA**

# LP30A・LP31A

レベルプレーナ

更に高精度に、更に使い易く。  
信頼性と使い勝手を極め尽くした、  
レベル出しの定番モデル。



# 室内インテリア・内装工事から基礎工事、屋外土木建築 あらゆる水平出しに対応。 比類ない精度と信頼性に、更に磨きをかけました。

## 精度と範囲で選べる2機種

### ● LP30A

- ・ クラス最高の水平精度7"を実現。30mで1mm、100mで3.4mmという極めて高精度な水平出しが可能です。
- ・ 測定範囲は半径300m、直径600mと、広範囲な造成現場にも対応します。

### ● LP31A

- ・ ワンランク上の水平精度10"は、30mで1.5mm、100mで5mmと、高級機に匹敵する性能を誇ります。
- ・ 測定範囲は通常の作業に必要な、半径120m、直径240mです。

両機種とも600rpmという高速ローター回転数により、遠距離でも安定したレーザ光を照射します。

## 信頼と実績の自動補正機構

レーザ光を水平に保つ心臓部に、ソキア伝統の精密ペンジュラム(振り子)式コンペンセータを搭載。重力で作動するため、周囲の温度にほとんど影響を受けず、どんな環境下でも高精度な測定が可能です。振動の多い場所でも、エア式制動装置のはたらきにより安定したレーザ水平面を作ります。ソキアのコンペンセータの信頼性・耐久性は、世界中の現場で実証されています。

## 簡単操作

本体を、三脚やレベルアームにおおむね水平に設置するだけでOK。円形気泡管の気泡をほぼ中央に入れば、±10'の範囲でコンペンセータが自動的に補正を行い、正確な水平面を作ります。使用中に本体が傾いた場合には、ローターの回転が止まり、警告LEDが点滅して知らせる安全設計です。

## 優れた防水・防塵性能

LP30A/31Aは、JIS保護等級4(防まつ形)に準拠し、あらゆる方向からの水の飛沫をシャットアウト。突然の雨にも、あわてる必要はありません。また、ローター部は高強度の防塵ガラスで保護されているので、埃の多い場所でも安心してお使いいただけます。

## 3種の電源で長時間の使用が可能

アルカリ単一乾電池4本で、連続90時間使用できます。オプションの充電式バッテリーなら、連続40時間。ACアダプタEDC79と専用アダプタEDC74を使えば、AC電源(100V~240V)で連続使用できます。



設まで、

スタジアム



直径600m (LP30A) と広範囲での使用が可能。複数の受光器を使えば、多人数で同時に作業できます。

排水溝



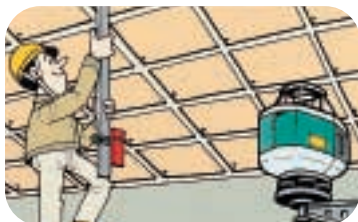
スタッフやデジボ-IIと組み合わせれば、排水溝の勾配設定や斜面の比高測定も簡単。

床・基礎工事



土台・床面のコンクリート打ちに、バカ棒に受光器を取り付けて一人でスムーズに水平出し。

天井



天井の水平出しも一人でラクラク。高所での作業にはレベルアームが便利です。

室内インテリア



室内インテリアや内装工事に、エレベータ三脚を使えば、レベル高の調整も自在です。

便利なオールインワン格納ケース



本体・標準付属品一式に加えて、複数の受光器やロッドクランプ、スベアバッテリー等をまとめて収納できます。

## 卓越した操作性・耐久性・防水性、好評のコンパクト受光器LR100。

LR100は、あらゆる場面での使い勝手を追求し、コンパクト設計された専用受光器。

操作性・耐久性・防水性に優れ、ユーザーフレンドリーな使いやすさを実現しました。

### 表裏両面表示

受光器の裏側からも確認できるよう、表裏両面に液晶表示を装備。

### 自動照明機能

レーザ光を受光すると、自動的に表示部の照明を点灯する機能。暗い場所でも、バッテリーを節約しながら効率よく作業できます。

### 3段階のブザー音量切替

ブザー音は大・小・OFFの3段階から選べます。

### 気泡管標準装備

### JIS保護等級7(防浸形)の防水性能

LR100は、JIS保護等級7に準拠。一定の条件のもとで水没しても内部に浸水しません。濡れた手で扱っても大丈夫です。

### 衝撃から守るプロテクタLRP1

オプションのラバー製プロテクタLRP1を装着すれば、落下などの衝撃から受光器を保護できます。

### 連続使用100時間のスタミナ設計

アルカリ単三乾電池2本で、連続約100時間の使用が可能。市販の単三形充電式電池も使えます。また、10分間受光しないと自動的に電源が切れる節電機能も内蔵。

### 2つの受光感度設定

出荷時は「設定1」にセットされています。空気の揺らぎが大きい時や、遠距離で受光状態が不安定な時は「設定2」に切り替えれば、受光感度が低くなり安定した受光が可能になります。

キー切替	受光感度	
	設定1	設定2
H	±0.8mm	±2.5mm
L	±2.5mm	±4.3mm



受光器LR100



裏面液晶表示



プロテクタLRP1装着時



## 仕様

本体	LP30A	LP31A
ビーム水平精度 <sup>*1</sup>	7"	10"
	1mm/30m、3.4mm/100m	1.5mm/30m、5mm/100m
測定範囲 <sup>*2</sup>	半径300m、直径600m	半径120m、直径240m
ビーム径	φ15mm(射出位置にて)	
ロータ回転数	600rpm	
光源	半導体レーザーダイオード(波長785nm)	
レーザー安全規格	JIS C6802 クラス1レーザー製品	
自動補正機構	ベンジラムコンペンセータ、エア制動方式	
自動補正範囲	±10'	
円形気泡管感度	10'/2mm	
警告表示	補正範囲逸脱、電源電圧低下、ロータ異常	
整準台	5/8インチ取付ねじ	
防水性能	JIS C0920 IPX4(防まつ形)準拠	
使用温度範囲	-10℃～+50℃	
寸法	194(W) × 150(D) × 232(H) mm	
重量	2.5kg(乾電池含む)	
電源	単一乾電池4本	
	アルカリ乾電池:90時間	
連続使用時間(25℃)	充電式ニカドバッテリー-BDC39A(オプション):40時間	
ACアダプタオプション	EDC79+EDC74、入力電圧100～240V	

\*1 JSIMA 104 2001準拠

\*2 測定範囲は環境条件によって変化することがあります。

## LR100受光器

表示	LCD、照明付き、表裏両面表示
受光感度 設定1	H: ±0.8mm、L: ±2.5mm
受光感度 設定2	H: ±2.5mm、L: ±4.3mm
受光ブザー	大/小/OFF 選択可
自動照明機能	レーザー受光時のみ表示照明点灯
気泡管感度	1'/2mm
防水性能	JIS C0920 IPX7(防浸形)準拠
使用温度範囲	-10℃～+50℃
寸法	65(W) × 25(D) × 140(H)mm
重量	200g以下(乾電池含む)
電源	単三乾電池2本
	又は単三形充電式電池2本
	アルカリ:約100時間
連続使用時間(25℃)	ニッケル水素(容量1,900mAh):約75時間
	ニカド(容量1,000mAh):約40時間
オートパワーカットオフ	測定光最終受光から10分後

## LP30A/31A標準構成

LP30A/31A本体、BDC38バッテリーケース、単一乾電池4本、LR100受光器、単三乾電池2本、LPC3ロッドクランプ、ビニールカバー、シリコンクロス、六角レンチ、ドライバー、取扱説明書、格納ケース

## デジボー II

●地面から受光器までの高さを1mm単位でデジタル表示。お好きな位置で0セットできるので、比高の測定に便利です。測定精度±2mm。

●本体の長さは1,390～4,530mm(石突きを含む)と伸縮自在。

●受光器部は30°毎に向きを変えられるので、レーザー光を確実にとらえます。

●インバース機能と10データ分のメモリー機能付きでさらに便利です。

写真はデジボー II に受光器 LR100を取り付けたものです。



## アクセサリ

LP30A/31A本体

- PSA1 金属製三脚(球面脚頭)
- PFA1 金属製三脚(平面脚頭)
- LPT2 エレベータ三脚(本体高約1m～2m)
- LPT2S エレベータ三脚ショートタイプ(本体高約0.7m～1m)
- レベルアーム(市販品)
- BDC38 バッテリーケース(単一乾電池4本使用)
- BDC39A 充電式ニカドバッテリー
- CDC49 7.5時間充電器
- EDC74 アダプタ
- EDC79 ACアダプタ(100V～240V)
- LR100 受光器
- LRP1\* プロテクタ
- LPC3 ロッドクランプ
- デジボー II
- スタッフ
- バカ棒

\*LRP1を装着してLR100をLPC3・デジボー IIに取り付ける際は、別売のアダプタLRA1が必要です。

クラス1  
レーザー製品

製品を安全にお使いいただくため、ご使用前に取扱説明書をよくお読みください。  
製品改良のため、外観・仕様を予告なく変更することがあります。あらかじめご了承ください。

株式会社ソキアはFIG(国際測量連盟)のスポンサーです。



日本測量機器工業会のシンボルマークです。



株式会社ソキア ISO9001認証取得 (JQA-0557)

http://www.sokkia.co.jp

神奈川県厚木市長谷260-63 〒243-0036

TEL 046-248-3542 FAX 046-247-1731

☐株式会社ソキア北海道(札幌).....011-611-3441  
☐株式会社ソキア東京(本社).....03-3708-4911  
☐株式会社ソキア北陸(富山).....076-494-1300  
☐株式会社ソキア中国(広島).....082-230-8111  
☐株式会社ソキア沖縄(浦添).....098-877-7007

☐株式会社ソキア東京(仙台).....022-257-3466  
☐株式会社ソキア中部(名古屋).....052-777-8877  
☐株式会社ソキア関西(大阪).....06-6302-3931  
☐株式会社ソキア九州(福岡).....092-472-3559

リース・損害保険のご用命は

株式会社ソキアリース 神奈川県厚木市長谷260-63 〒243-0036

TEL 046-248-5170 FAX 046-248-7993

☐関西営業部.....06-6390-4471 ☐富山事業所.....076-494-1319 ☐松山事業所.....089-933-7030

R100

古紙配合率100%再生紙を使用しています A-190-J-3-0305-CA